

ریاست جمهوری

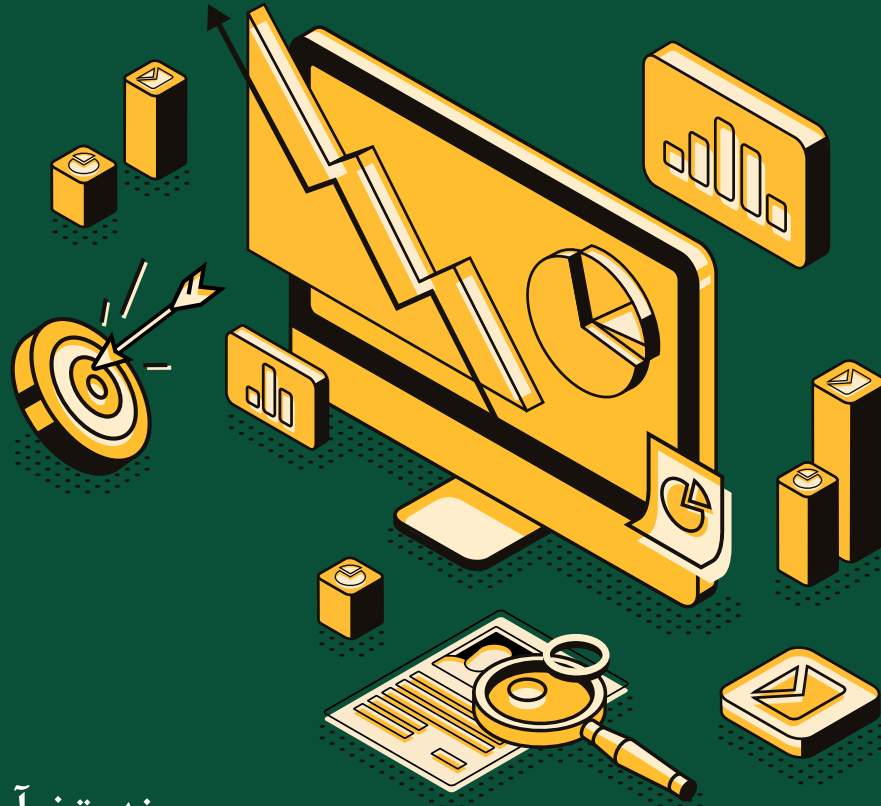


صندوق نوآوری و شکوفایی

خدمات  
صندوق نوآوری و شکوفایی  
ریاست جمهوری

آذر ۱۳۹۸





خدمات  
صندوق نوآوری و شکوفایی  
ریاست جمهوری

## معرفی

صندوق نوآوری و شکوفایی ریاست جمهوری بر اساس قانون حمایت از شرکت‌ها و موسسات دانش‌بنیان و تجاری‌سازی نوآوری‌ها و اختراعات مصوب ۱۳۸۹ مجلس شورای اسلامی، به منظور کمک به تجاری‌سازی نوآوری‌ها و اختراعات و شکوفاسازی و کاربردی نمودن دانش فنی از طریق ارائه خدمات مالی به شرکت‌ها و موسسات دانش‌بنیان، با سرمایه اولیه ۳،۰۰۰ میلیارد تومان تاسیس شده است.

صندوق نوآوری و شکوفایی نهاد عمومی غیردولتی است. هیات امنای این صندوق متشکل از تعدادی از وزرا، معاونان رییس جمهور، رییس بانک مرکزی و نیز تعدادی عضو حقیقی به ریاست رییس جمهور است. رییس و اعضای هیات عامل صندوق با مصوبه هیات امنای و حکم رییس جمهور منصوب می‌گردند.





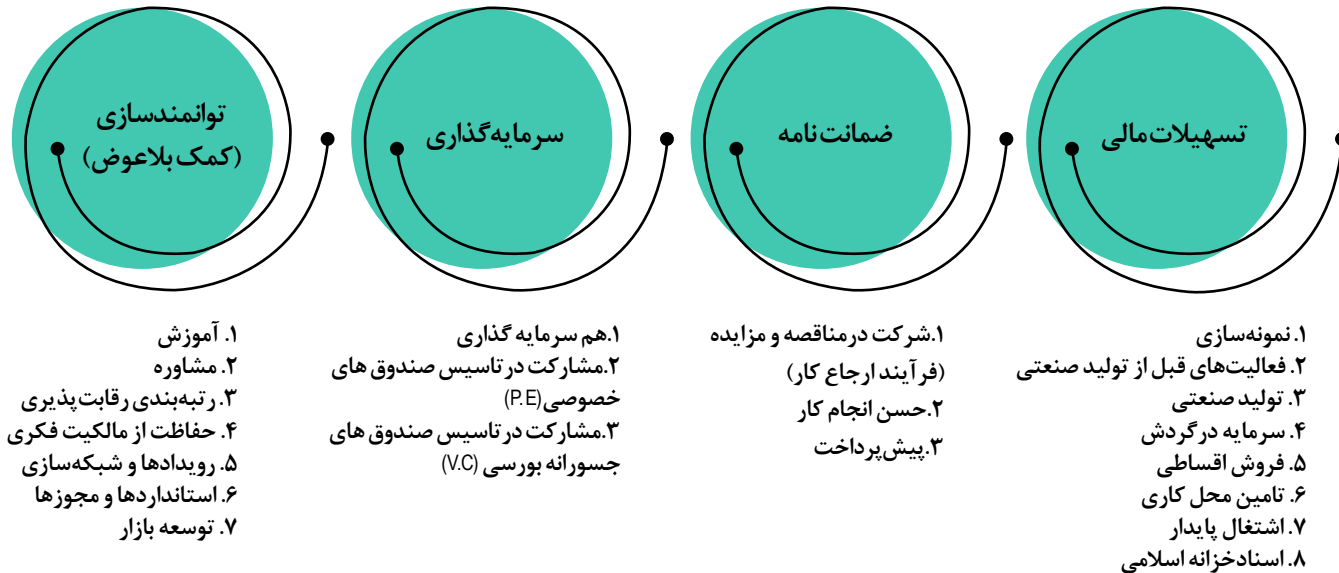
## چشم انداز

- راهبر نظام تامین مالی زیست بوم نوآوری
- پیشران تجاری سازی فناوری های برتر
- حامی اصلی رقابت پذیری شرکت های دانش بنیان
- نقش آفرین پویا در شکوفایی اقتصاد دانش بنیان

## دامنه حمایت ها

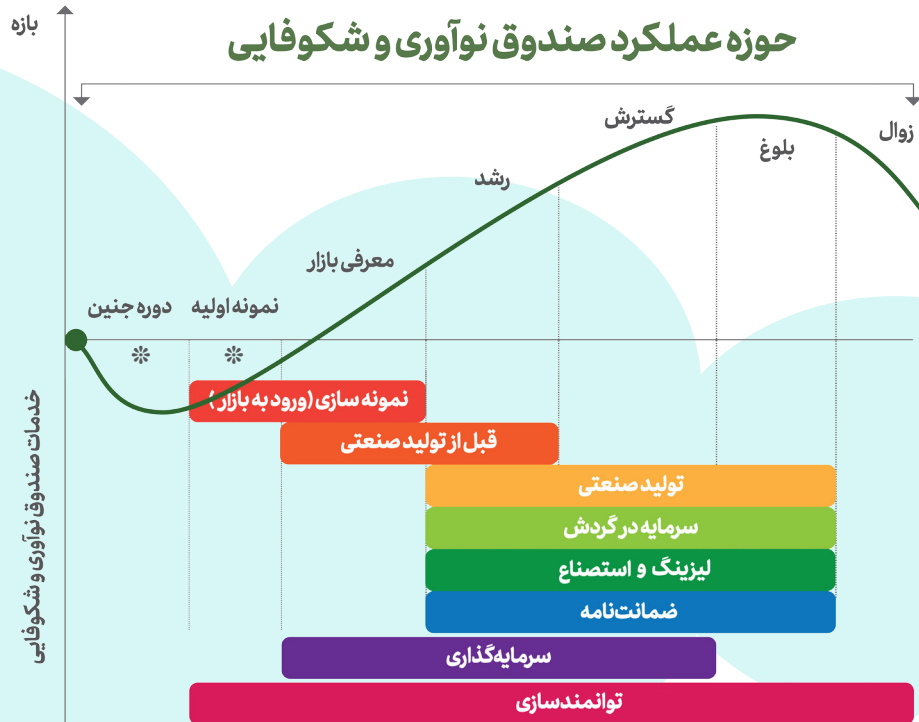
تمامی شرکت ها و مؤسساتی که از سوی کارگروه ارزیابی و تشخیص صلاحیت شرکت ها و موسسات دانش بنیان ([www.daneshbonyan.isti.ir](http://www.daneshbonyan.isti.ir)) تأییدیه دانش بنیانی برای محصول یا محصولات خود دریافت کنند، مشمول حمایت های صندوق نوآوری و شکوفایی خواهند بود.

## خدمات مالی و اعتباری



تذکر: اعداد و ارقام ارائه شده در خصوص مبلغ و زمان تسهیلات، حداکثر سقف قابل ارائه می باشد. میزان دقیق مبلغ و زمان تسهیلات (شامل پرداخت اجرا)، تنفس و بازپرداخت) و همچنین تضمین لازم برای اخذ تسهیلات متناسب با مبلغ و ریسک طرح، پس از ارزیابی های کارشناسی در کمیته های تصمیم گیری داخل صندوق تعیین و به شرکت ابلاغ می گردد.

## بازه حمایتی در چرخه عمر محصول



\* در این دوره توسعه محصول با حمایت شتابدهنده‌ها صورت می‌گیرد

## تسهیلات مالی

### ۱. نمونه‌سازی

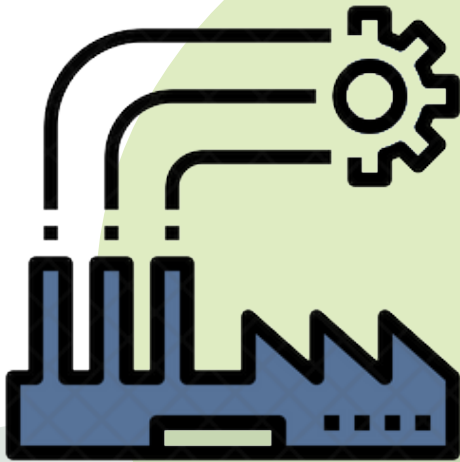
کارمزد ۴٪ حداکثر مجموع زمان تنفس و بازپرداخت ۳ سال

- نمونه‌سازی صنعتی (مشروط به وجود نمونه آزمایشگاهی / اولیه)
- ظرفیت‌سازی برای ورود محصولات دانش‌بنیان به بازار (تولید محدودی از محصول دانش‌بنیان جهت بازاریابی)
- ارتقا محصول دانش‌بنیان ( ایجاد ویژگی‌های فنی و عملکردی جدید قابل توجه در محصول)
- حمایت تا ۱۰۰٪ هزینه‌های مورد نیاز
- پرداخت به صورت مرحله‌ای و متناسب با پیشرفت طرح (دارای زمان تنفس)
- الزام به ارائه طرح (فنی، بازار و مالی) بر روی محصول دانش‌بنیان در قالب کاربرگ تخصصی صندوق

**ثبت درخواست: سامانه غزال < درخواست تسهیلات صندوق > نمونه‌سازی**





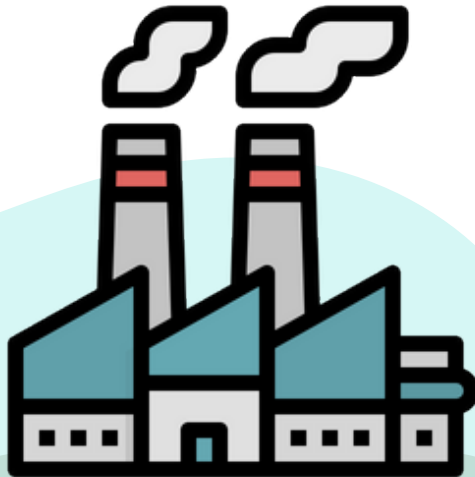


## ۲. فعالیت‌های قبل از تولید صنعتی

نرخ **۱۱٪** حداکثر مجموع زمان تنفس و بازپرداخت ۵ سال

- هزینه اولیه تجهیز کارگاه و آماده‌سازی خط تولید
- طراحی صنعتی، انجام آزمون و رفع اشکال
- تولید آزمایشی و بازاریابی
- حمایت تا ۸۰٪ هزینه‌های مورد نیاز
- پرداخت به صورت مرحله‌ای و متناسب با پیشرفت طرح (دارای زمان تنفس)
- الزام به ارائه طرح (فنی، بازار و مالی) بر روی محصول دانش بنیان در قالب کاربرگ تخصصی صندوق

ثبت درخواست: سامانه غزال < درخواست تسهیلات صندوق  
< فعالیت قبل از تولید صنعتی



### ۳. تولید صنعتی

نرخ ۱۱٪ حداکثر مجموع زمان تنفس و بازپرداخت ۷ سال

- بخشی از هزینه‌های تامین مکان تولید
- خرید، نصب و راه‌اندازی تأسیسات زیربنایی
- خرید، نصب و راه‌اندازی ماشین‌آلات و تجهیزات تولیدی
- حمایت تا ۸۰٪ هزینه‌های مورد نیاز
- پرداخت به صورت مرحله‌ای و متناسب با پیشرفت طرح (دارای زمان تنفس
- الزام به ارائه طرح (فنی، بازار و مالی) بر روی محصول دانش بنیان در قالب کاربرگ تخصصی صندوق

ثبت درخواست: سامانه غزال < درخواست تسهیلات  
صندوق < تولید صنعتی

## ۴. سرمایه در گردش

### • سرمایه در گردش از منابع داخلی

نرخ **۱۱٪** حداکثر مجموع زمان تنفس و بازپرداخت ۲ سال

- بخشی از هزینه‌های اجرای قراردادهای جاری مرتبط با محصول دانش‌بنیان
- بخشی از هزینه‌های تولید سالانه محصولات دانش‌بنیان شرکت
- پرداخت به صورت مرحله‌ای و متناسب با پیشرفت طرح (دارای زمان تنفس)
- الزام به ارائه طرح بر روی محصول دانش‌بنیان در قالب کاربرگ تخصصی صندوق

### ثابت در خواست: سامانه غزال < در خواست تسهیلات صندوق

#### < سرمایه در گردش

### • سرمایه در گردش بانکی

نرخ **۱۲٪** یک ساله، نرخ **۱۵٪** دو ساله و نرخ **۱۸٪** سه ساله

- ارزیابی براساس شرایط مالی و اعتباری شرکت (نیازی به ارائه طرح نیست)
- پرداخت به صورت یکجا ابتدای دوره
- فاقد زمان تنفس
- حمایت تا سقف ۷۰٪ فروش دانش‌بنیان سال قبل



- بانک‌های عامل: سینا، صادرات، تجارت، ملت، کشاورزی، پارسیان، آینده و ...
- برای تسهیلات بیش از ۱۰ میلیارد ریال ارائه صورت‌های مالی حسابرسی شده الزامی است.
- تعیین تضامین بر عهده بانک عامل و اعتبارسنجی متقاضی

### ثابت در خواست: سامانه غزال < در خواست تسهیلات بانکی >

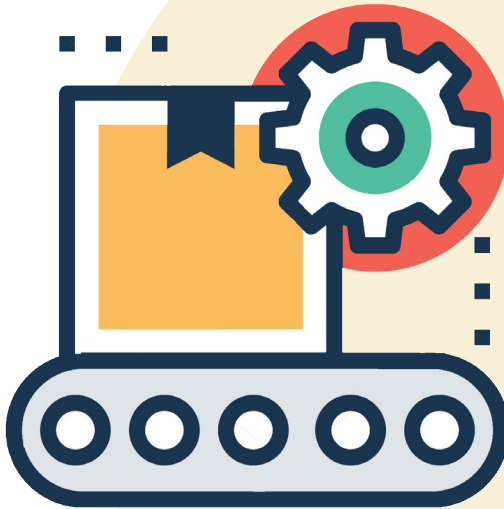
#### سرمایه در گردش نرخ ترجیحی بانکی

## • سرمایه در گردش فوری

نرخ ۱۱٪ برای بازپرداخت تا ۵۰ روز / نرخ ۱۸٪ برای بازپرداخت از ۵۰ تا ۹۰ روز



- حمایت از نیازهای سرمایه در گردش فوری شرکتهای دانش بنیان با دوره باز پرداخت کوتاه مدت
- پرداخت به صورت یکجا در ابتدای دوره
- دوره پرداخت یک مرحله
- دوره تنفس و بازپرداخت حداکثر سه ماه
- تنها برای شرکتهای دارای صورتهای مالی حسابرسی شده و دارای سود خالص در آخرین صورت مالی حسابرسی شده
- حداکثر دوبار در سال و مشروط به تسویه تسهیلات قبلی
- میانگین فروش شرکت به صورت وزن دار بر اساس فروش سال اخیر با ضریب ۳، فروش آخرین دوره حسابرسی شده قبلی با ضریب ۲ و فروش دوره قبل تر با ضریب ۱



## ۵. فروش اقساطی (لیزینگ و استصناع)

نرخ ۹٪ حداکثر مجموع زمان تنفس و بازپرداخت ۳ سال

- هدف توسعه بازار محصولات دانش بنیان
- حداکثر به میزان ۸۰٪ قیمت محصول
- پرداخت به صورت مرحله ای و متناسب با پیشرفت طرح برای تسهیلات  
لستصناع
- پرداخت به صورت یکجا برای تسهیلات لیزینگ
- لیزینگ برای کالای آماده و استصناع برای سفارش ساخت
- الزام به ارائه طرح بر روی محصول دانش بنیان در قالب کاربرگ تخصصی  
صندوق

ثابت درخواست: سامانه غزال < درخواست تسهیلات صندوق  
< لیزینگ / سفارش ساخت استصناع

## ۶. تامین محل کار

### • خرید

نرخ **۱۸٪** باز پرداخت ۴ ساله بدون تنفس / نرخ **۱۶٪** برای کارگاه

### تولیدی در شهرک صنعتی

- حمایت تا ۷۰٪ ارزش کارشناسی رسمی ملک  
- سقف تسهیلات در تهران ۲۰ میلیارد ریال، کلان شهرها ۱۵ میلیارد ریال و سایر شهرها ۱۰ میلیارد ریال و پرداخت از طریق بانک‌های عامل  
- استفاده مجدد از این تسهیلات هر ۱۰ سال یکبار  
- در صورت دارا بودن شرایطی (از قبیل ارائه درخواست به صورت جمعی و در قالب مجتمع فناوری، استقرار کارگاه تولیدی در شهرک‌های صنعتی، خرید اموال تملیکی صندوق و ...، استقرار در مناطق کمتر توسعه یافته، استقرار در پارک‌های علم و فناوری و نواحی نوآوری) نرخ تسهیلات تا ۱۲٪ قابل کاهش است.  
- سند محل مذکور یا تضامین دیگر به تشخیص بانک از شرکت اخذ خواهد شد.

**ثبت درخواست: سامانه غزال < درخواست تسهیلات بانکی > خرید محل کار**

## • استقرار موقت (رهن)

### نرخ کارمزد **۴٪**

- حمایت تا ۷۰٪ ارزش کل رهن بر پایه نظر کارشناسی رسمی  
- سقف تسهیلات در تهران ۴ میلیارد ریال، کلان شهرها ۳ میلیارد ریال و سایر شهرها ۲ میلیارد ریال  
- قرارداد اجاره یک ساله قابل تمدید تا سه سال کارمزد ۴٪ بازپرداخت انتهای قرارداد اجاره  
- با هدف حمایت از توسعه محل کار شرکت‌ها به تشخیص صندوق

**ثبت درخواست: سامانه غزال < درخواست تسهیلات بانکی > ودیعه رهن محل کار**

تخفیف سود تسهیلات خرید محل کار

کاربری	پارک های علم و فناوری/نواحی نوآوری	اقدام به صورت تجمیعی	مناطق کمتر توسعه یافته و روستایی	شهرک های صنعتی	میزان تخفیف سود
دفتر کار	<input checked="" type="checkbox"/>	-	-	-	۴٪
دفتر کار	-	<input checked="" type="checkbox"/>	-	-	۲٪
دفتر کار	-	-	<input checked="" type="checkbox"/>	-	۳٪
دفتر کار	<input checked="" type="checkbox"/>	<input checked="" type="checkbox"/>	-	-	۶٪
کارگاه صنعتی	-	-	<input checked="" type="checkbox"/>	-	۵٪
کارگاه صنعتی	<input checked="" type="checkbox"/>	-	-	-	۶٪
کارگاه صنعتی	-	-	-	<input checked="" type="checkbox"/>	۲٪

## ۷. اشتغال پایدار

نرخ ۲٪ حداکثر بازپرداخت ۳ ساله بدون تنفس

- پرداخت به ازای هر نفر افزایش نیروی انسانی در لیست بیمه شرکت ۳۰۰ میلیون ریال از طریق بانک‌های عامل
- تا سقف ۴/۵ میلیارد ریال در سال (افزایش ۱۵ نفر به لیست بیمه شرکت)
- افزایش خالص نیروهای شرکت در لیست بیمه زمان درخواست نسبت به یک سال قبل
- شرایط فرد اضافه شده به لیست جهت استفاده از این تسهیلات
  - سن زیر ۴۰ سال
  - مدرک تحصیلی کاردانی یا بالاتر
  - حداقل ۳ ماه حضور در لیست بیمه شرکت

ثبت درخواست: سامانه غزال < درخواست تسهیلات بانکی  
< اشتغال زایی پایدار





**اسناد خزانه اسلامی**  
Islamic Treasury Bills

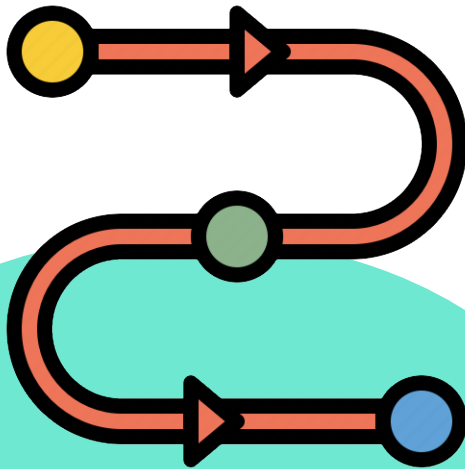
## ۸. اسناد خزانه اسلامی (اخزا)

نرخ سود **۴٪** بازپرداخت در سررسید اخزا

- پرداخت تسهیلات به صورت یکجا و از طریق بانک‌های عامل
- معادل ۵۰٪ مبلغ اخزای مرتبط با فروش محصول دانش‌بنیان
- بازپرداخت تسهیلات در زمان سررسید اخزای ارایه شده
- کل اسناد اخزا به عنوان تضامین این تسهیلات تهرین می‌شود.

**ثبت درخواست: سامانه غزال < درخواست تسهیلات بانکی**  
**< اسناد خزانه اسلامی**





### قابل توجه استارت آپ ها، شرکت های فناور

شرکت های دانش بنیان برای محصولات غیر دانش بنیان، شرکت های فناور غیر دانش بنیان، خلاق و استارت آپ ها می توانند از تسهیلات اختصاص یافته به صندوق های پژوهش و فناوری ([www.rtfunds.ir](http://www.rtfunds.ir)) که مطابق قانون حمایت از شرکت های دانش بنیان از سوی صندوق نوآوری و شکوفایی به آنها پرداخت شده است، بهره مند شوند.

## مسیر استفاده شرکت های دانش بنیان از تسهیلات تا سقف ۵ میلیارد ریال

با هدف تسهیل خدمت رسانی به شرکت های دانش بنیان در سراسر کشور و استفاده از مزایای جغرافیایی و تخصصی صندوق های پژوهش و فناوری ([www.rtfunds.ir](http://www.rtfunds.ir))، تسهیلات نمونه سازی، فعالیت های قبل از تولید صنعتی، تولید صنعتی، سرمایه در گردش از منابع داخلی، لیزینگ و استصناع تا سقف مبلغ ۵ میلیارد ریال تنها از طریق این صندوق ها که دارای قرارداد خط اعتباری با صندوق نوآوری و شکوفایی هستند ارائه می شود.

متقاضیان این تسهیلات تا سقف مبلغ تعیین شده باید به صورت مستقیم به این صندوق ها مراجعه کرده و درخواست استفاده از محل خط اعتباری صندوق نوآوری و شکوفایی را مطرح کنند و هیچ نیازی به مراجعه به صندوق نوآوری و شکوفایی ندارند.

همچنین متقاضیان برای تقاضاهای با ارقام بالاتر می توانند جهت بهره مندی از خدمات متنوع صندوق نوآوری و شکوفایی به سامانه غزال در وبگاه [www.inif.ir](http://www.inif.ir) مراجعه نمایند.



### حد اعتباری ضمانت نامه

- اعتباری است که به شرکت برای یک سال داده می شود تا از محل آن، ضمانت نامه های شرکت در مناقصه، حسن انجام کار و پیش پرداخت به صورت تجدیدنظر پذیر صادر شود.
- در صورت دریافت حد اعتباری ضمانت نامه توسط شرکت دانش بنیان از صندوق، تا سقف مذکور، بدون ارزیابی مجدد و متناسب با درخواست شرکت در اسرع وقت ضمانت نامه از طریق بانک های همکار صادر می گردد.

ثبت درخواست: سامانه غزال < درخواست ضمانت نامه >  
حد اعتباری

### ضمانت نامه

این خدمت به منظور صدور انواع ضمانت نامه های پیمان از طریق بانک های همکار به شرکت های دانش بنیان ارائه می شود.

• صدور ضمانت نامه برای قراردادهای محصولات دانش بنیان شرکت ها و ملزومات آنها

• ضمانت نامه ها بانکی است و از طریق بانک های همکار صادر می شود.

• انواع ضمانت نامه های بانکی قابل صدور:

- ضمانت نامه شرکت در مناقصه و مزایده (فرآیند ارجاع کار)

- ضمانت نامه حسن انجام کار

- ضمانت نامه پیش پرداخت

• شرایط صدور ضمانت نامه شامل نوع تضمین و میزان سپرده با توجه به اعتبار شرکت مشخص می شود.

• مزایای ضمانت های صادره از مسیر صندوق نوآوری و شکوفایی:

- تأمین ۵۰ درصد سپرده نقدی مورد نیاز بانک توسط صندوق

- تخفیف ۳۰ درصدی در کارمزد صدور ضمانت نامه بانکی

ثبت درخواست: سامانه غزال < درخواست ضمانت نامه >  
ضمانت نامه پیمان



## سرمایه گذاری

مدل های سرمایه گذاری صندوق نوآوری و شکوفایی با هدف حمایت از تامین مالی طرح های دانش بنیان و نوآورانه در قالب مشارکت در سود و زیان است. در حال حاضر ابزار مورد استفاده عبارت است از:

۱. مدل های هم سرمایه گذاری
۲. مشارکت در تاسیس صندوق های سرمایه گذاری جسورانه
۳. مشارکت در تاسیس صندوق های سرمایه گذاری خصوصی
۴. مشارکت در تاسیس صندوق های پژوهش و فناوری

## ۱- مدل های هم سرمایه گذاری

در این ساختار نهادهای مشخصی به عنوان عامل سرمایه گذاری تعیین می شوند. عاملین سرمایه گذاری می توانند تمامی مراحل مربوط به پذیرش، ارزیابی، مذاکره و توافق با متقاضیان را انجام دهند. در صورت نهایی شدن توافق بین عامل و متقاضی، صندوق نوآوری و شکوفایی نیز در همان چارچوب اقدام به تامین مالی و مشارکت در طرح پیشنهادی متقاضی خواهد کرد.

تامین مالی صندوق در این مدل تا ۴ برابر سرمایه گذاری عامل است. انواع حالت های هم سرمایه گذاری عبارتست از:

- هم سرمایه گذاری ۲ جزئی صندوق نوآوری و شکوفایی با صندوق های پژوهش و فناوری به عنوان عامل
- هم سرمایه گذاری ۳ جزئی با صندوق نوآوری و شکوفایی با صندوق های پژوهش و فناوری به عنوان عامل
- هم سرمایه گذاری با صندوق های سرمایه گذاری جسورانه

**ثبت درخواست: مراجعه به صندوق های پژوهش و فناوری یا صندوق های جسورانه بورسی**



## صندوق نوآوری و شکوفایی

۸۰٪

## صندوق پژوهش و فناوری

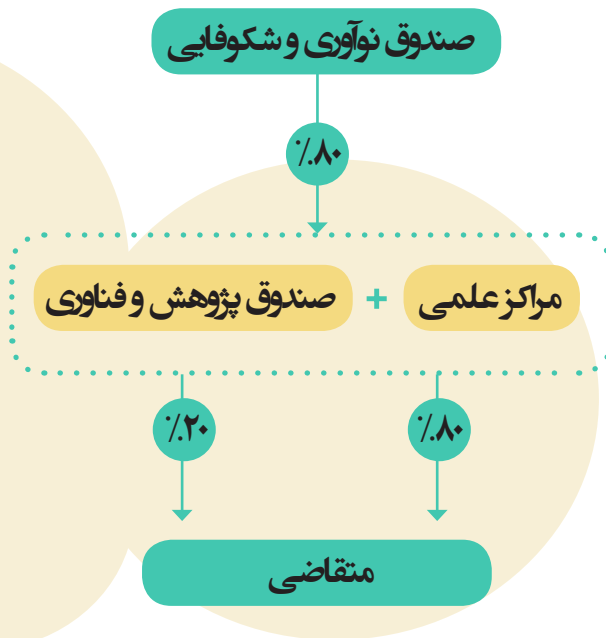
۲۰٪

## متقاضی

### • هم سرمایه گذاری ۲ جزیی صندوق نوآوری و شکوفایی با صندوق های پژوهش و فناوری به عنوان عامل

در این روش از مشارکت عامل سرمایه گذاری، صندوق های پژوهش و فناوری هستند. این صندوق ها می توانند موضوعات پیشنهادی توسط متقاضی را پذیرش و ارزیابی کنند.

متقاضیان بایستی با مراجعه به این صندوق ها درخواست مشارکت و سرمایه گذاری خود را ارائه نمایند. در صورت توافق متقاضی با صندوق پژوهش و فناوری و امادگی صندوق مذکور برای سرمایه گذاری حداقلی در طرح (حداقل ۲۰ درصد) صندوق نوآوری و شکوفایی اقدام به سرمایه گذاری مانده منابع مورد نیاز خواهد کرد.



- هم‌سرمایه‌گذاری ۳ جزیی صندوق نوآوری و شکوفایی با صندوق‌های پژوهش و فناوری به عنوان عامل هدف از ایجاد این مدل از مشارکت امکان همکاری نهادهایی مانند دانشگاه‌ها، پژوهشکده‌ها، مراکز تحقیقاتی، پارک‌های علم و فناوری، شتابدهنده‌ها و سایر بازیگران زیست‌بوم نوآوری با صندوق نوآوری و شکوفایی است. لذا نهادهای مذکور و طرح‌هایی که در مراکز علمی کشور در حال توسعه و فعالیت هستند می‌توانند با توافق با یکی از صندوق‌های پژوهش و فناوری و تامین حداقل ۲۰٪ سرمایه مورد نیاز طرح، مانده سرمایه‌گذاری خود را از طریق منابع صندوق نوآوری و شکوفایی جبران کنند.

صندوق نوآوری و شکوفایی

۵۰٪

صندوق سرمایه گذاری جسورانه بورسی

۵۰٪

متقاضی

### • هم سرمایه گذاری با صندوق های سرمایه گذاری جسورانه

صندوق نوآوری و شکوفایی با هدف حمایت از سرمایه گذاری جسورانه و توسعه کسب و کارهای فعال در کشور مدل هم سرمایه گذاری خود را با صندوق های جسورانه بورسی نیز توسعه داده است. در این چارچوب عامل سرمایه گذاری صندوق، صندوق سرمایه گذاری جسورانه بورسی است.

هم سرمایه گذاری صندوق نوآوری و شکوفایی با صندوق های سرمایه گذاری جسورانه بورسی با ضریب پایین تر نسبت به سایر عاملین است. میزان سرمایه گذاری صندوق با این دسته از عاملین حداکثر برابر خواهد بود. لذا در صورتی که یک صندوق سرمایه گذاری جسورانه اقدام به مشارکت با یک طرح کند، صندوق نیز حداکثر معادل مبلغ تخصیص یافته به طرح مذکور اعتبار پرداخت خواهد کرد و اقدام به مشارکت می کند.



## ۲- تاسیس صندوق سرمایه گذاری جسورانه بورسی

صندوق های سرمایه گذاری جسورانه نوعی از صندوق های سرمایه گذاری هستند که در چارچوب ضوابط مصوب سازمان بورس و اوراق بهادار کشور تاسیس می شوند. این صندوق ها با هدف انجام سرمایه گذاری در طرح های نوآورانه، شرکت های دانش بنیان و استارت آپ ها ایجاد شده و یک نهاد مالی تخصصی در حوزه سرمایه گذاری خطر پذیر هستند.

صندوق نوآوری و شکوفایی با هدف توسعه این صندوق ها تا سقف ۴۰ درصد در تاسیس این صندوق ها مشارکت می کند. نهادهای مالی و سرمایه گذاران می توانند با مشارکت صندوق نوآوری و شکوفایی، اقدام به ایجاد و تشکیل این صندوق ها کنند.



### ۳- مشارکت در تاسیس صندوق سرمایه گذاری خصوصی بورسی

صندوق‌های سرمایه‌گذاری خصوصی با هدف حمایت از توسعه کسب‌وکارهای سنتی و دارای ظرفیت رشد ایجاد می‌شود؛ راهبرد اصلی آنها استفاده از ابزارهای نوین، روش‌های نوآورانه، فناوری جدید و دانش فنی و اجرایی به‌روز به منظور ایجاد ارزش افزوده در یک کسب‌وکار فعال است.

از آنجا که یکی از ماموریت‌های این صندوق بهره‌ور ساختن ظرفیت‌های موجود در کشور است، آمادگی مشارکت تا ۴۰٪ در تاسیس صندوق‌های سرمایه‌گذاری خصوصی وجود دارد.

### ۴- مشارکت در تاسیس صندوق‌های پژوهش و فناوری

صندوق نوآوری و شکوفایی با هدف افزایش تعداد عاملین سرمایه‌گذاری در تاسیس صندوق‌های پژوهش و فناوری در مناطق خاص مشارکت می‌کند. مشارکت صندوق نوآوری و شکوفایی تا سقف ۳۴ درصد و با تمرکز بر مناطق کمتر توسعه یافته و مناطقی است که صندوق پژوهش و فناوری در آن‌ها فعال نیست.



## توانمندسازی (بلاعوض)

صندوق با ارائه کمک بلاعوض از طریق ارائه خدمات آموزش، مشاوره، توسعه بازار، استانداردها و مجوزها، رتبه‌بندی رقابت‌پذیری (عارضه‌یابی)، حفاظت از مالکیت فکری، رویدادها و شبکه‌سازی از شرکت‌های دانش‌بنیان حمایت می‌کند.

### ۱. آموزش

#### • آموزش از طریق شبکه کارگزاری:

- حوزه‌های مالی، مدیریتی، فنی (به صورت حضوری و غیر حضوری)
- برگزاری دوره‌های آموزشی (کوتاه‌مدت و بلندمدت) از طریق کارگزاران تخصصی با حمایت مالی صندوق
- پرداخت ۷۰ تا ۹۰ درصد هزینه برگزاری دوره متناسب با محتوای دوره

#### • یادگیری شرکتی

- برگزاری دوره آموزشی تخصصی برای کارکنان شرکت‌های دانش‌بنیان در داخل شرکت
- پرداخت ۹۰ درصد هزینه‌ها تا سقف ۲۰۰ میلیون ریال در سال برای شرکت‌های دانش‌بنیان
- پرداخت ۹۰ درصد هزینه‌ها تا سقف ۲۵۰ میلیون ریال در سال برای شتاب‌دهنده‌های دانش‌بنیان



ثابت درخواست: سامانه غزال < درخواست توانمندسازی < یادگیری

## ۲. مشاوره

- برگزاری جلسات مشاوره (حضوری در مرکز مشاوره صندوق، آنلاین، تلفنی) در حوزه‌های بازاریابی، مالیات، مدل کسب و کار، ...
- برگزاری پانل مشاوره خبرگان
- امکان برگزاری جلسات مشاوره در استان‌ها با همکاری پارک‌های علم و فناوری
- پرداخت ۹۰ درصد هزینه‌های مشاوره توسط صندوق نوآوری
- سقف استفاده از خدمات مشاوره برای هر شرکت: ۳ جلسه در ماه

**ثبت درخواست: سامانه غزال < درخواست توانمندسازی > مشاوره**

## ۳. رتبه‌بندی رقابت پذیری / عرضه‌یابی

- شناسایی و تحلیل چالش‌ها و مسائل پیش روی شرکت‌ها
- ارائه راه‌حل‌ها و راهکارهای اجرایی
- طراحی و اجرای برنامه‌های توانمندسازی متناسب با نیاز هر شرکت
- ارائه خدمات در سه سطح پایه، توسعه، بهبود مستمر
- پرداخت ۷۰ درصد هزینه‌ها تا سقف ۳۰۰ میلیون ریال

**ثبت درخواست: سامانه غزال < درخواست توانمندسازی > رتبه‌بندی**



## ۴. حفاظت از مالکیت فکری

### • ممیزی و ارزش گذاری دارایی فکری

- جست و جوی دانش پیشین: ۷۵ درصد هزینه‌ها تا سقف ۲۰ میلیون ریال
- تحلیل نقض پتنت: ۷۰ درصد هزینه‌ها تا سقف ۳۵ میلیون ریال
- تحلیل پتنت: ۷۰ درصد هزینه‌ها تا سقف ۱۵ میلیون ریال

### • مشاوره و ثبت نشان تجاری

- داخلی: ۶۵ درصد هزینه‌ها تا سقف ۱۰ میلیون ریال
- خارجی: ۸۵ درصد هزینه‌ها تا سقف ۵۰۰ میلیون ریال

### • مشاوره و ثبت اختراع

- در آمریکا: ۸۵ درصد هزینه‌ها تا سقف ۱۲۰۰ میلیون ریال
- در سایر کشورها: ۸۵ درصد هزینه‌ها تا سقف ۱۷۰۰ میلیون ریال
- در داخل کشور: ۶۵ درصد هزینه‌ها تا سقف ۱۵ میلیون ریال

### • مشاوره و ثبت طرح صنعتی

- داخلی: ۶۵ درصد هزینه‌ها تا سقف ۷۰ میلیون ریال
- خارجی: ۸۵ درصد هزینه‌ها تا سقف ۴۲۰ میلیون ریال

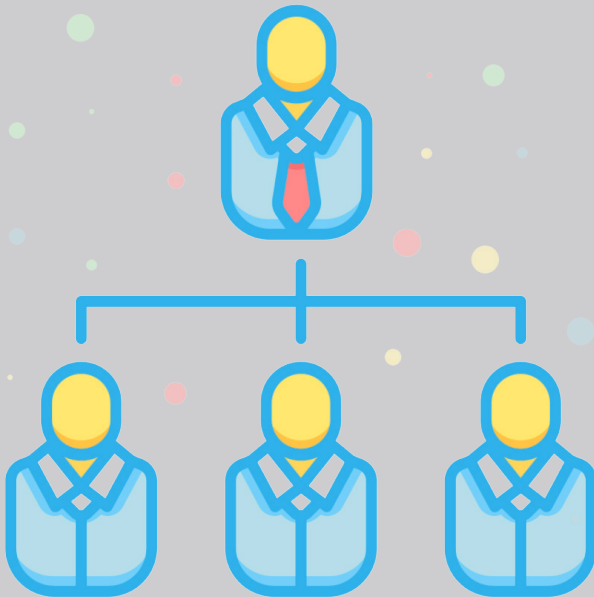


ثبت درخواست: سامانه غزال < درخواست توانمندسازی >  
حمایت از حفاظت مالکیت فکری

## ۵. رویدادها و شبکه سازی

- برگزاری رویدادهای معرفی نیاز فناورانه یا معرفی فناوری
- برگزاری نشستهای شبکه‌سازی و انتقال تجربیات بین شرکتهای دانش‌بنیان
- فراهم‌سازی امکان تعامل طرف عرضه و تقاضای فناوری (جلسات B2B) و عقد قراردادهای همکاری فناورانه
- برگزاری نمایشگاه توانمندی‌های فناورانه شرکتهای دانش‌بنیان و فناور و نیازهای فناورانه صنایع بزرگ در حاشیه رویدادها
- برگزاری رویدادهای پیش‌شتابدهی و ارائه به سرمایه‌گذار (ویژه شتابدهنده‌های دانش‌بنیان): پرداخت ۷۰ درصد هزینه‌ها تا سقف ۲۵۰ میلیون ریال به ازای هر رویداد
- حمایت از دریافت و تمدید کارت بازرگانی (۷۰ درصد هزینه‌ها تا سقف ۱۰ میلیون ریال)

**ثبت درخواست: اطلاع‌رسانی و ارسال لینک و شماره تماس  
ثبت نام**

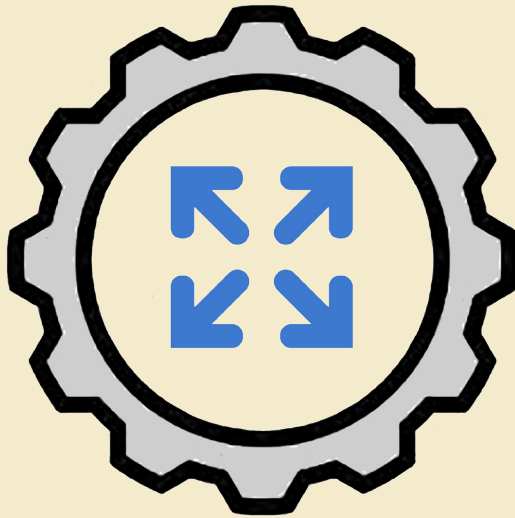


## ۶. استانداردها و مجوزها

- حمایت از مشاوره و اخذ استانداردها، مجوزها و تأییدیه‌های تخصصی: ۷۰ درصد هزینه تا سقف ۲۰۰ میلیون ریال
- حمایت از مشاوره و اخذ استانداردهای صادراتی: ۵۰ درصد هزینه تا سقف ۱۰۰۰ میلیون ریال
- حمایت از تمدید استانداردها، مجوزها و تأییدیه‌های تخصصی: ۷۰ درصد هزینه تا سقف ۱۰۰ میلیون ریال
- حمایت از تمدید استانداردهای صادراتی: ۵۰ درصد هزینه تا سقف ۵۰۰ میلیون ریال
- لیست استانداردهای تخصصی و صادراتی مورد حمایت در سایت صندوق (خدمات توانمندسازی) موجود است.

**ثبت درخواست: سامانه غزال < درخواست توانمندسازی > حمایتی استاندارد**



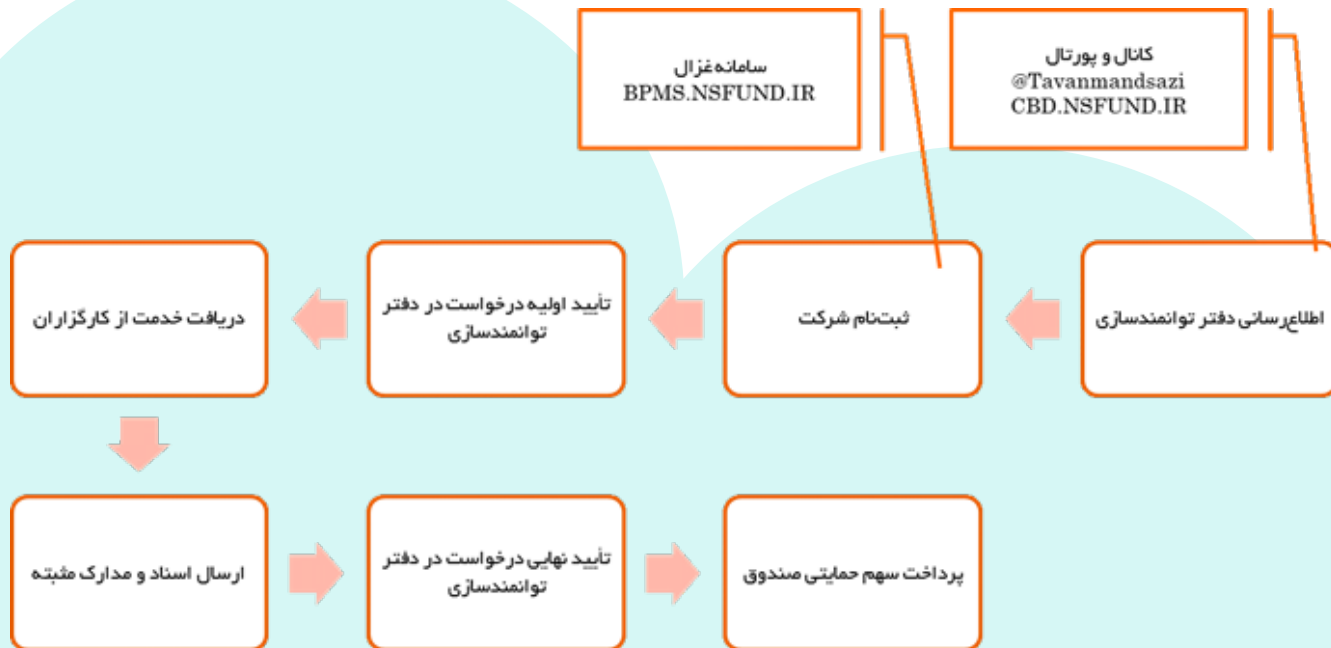


## ۷. توسعه بازار

- حمایت از حضور شرکت‌های دانش‌بنیان در نمایشگاه‌های داخلی: ۷۰ درصد هزینه‌های اجاره غرفه، غرفه‌آرایی تا سقف ۴۰۰ میلیون ریال در سال (۲۰۰ میلیون ریال حضور مستقل و ۲۰۰ میلیون ریال حضور در پایون)
- حمایت از حضور شرکت‌های دانش‌بنیان در نمایشگاه‌های خارجی: ۷۰ درصد هزینه‌های اجاره غرفه، غرفه‌آرایی تا سقف ۸۰۰ میلیون ریال در سال
- حمایت از حضور در نمایشگاه‌های دائمی خارجی: ۷۰ درصد هزینه‌ها تا سقف ۴۰۰ میلیون ریال در سال
- حمایت از اعزام/ پذیرش هیأت‌های تجاری: ۷۰ درصد هزینه‌ها تا سقف ۲۰۰ میلیون ریال در سال
- لیست نمایشگاه‌های داخلی و خارجی مورد حمایت در سایت صندوق (خدمات توانمندسازی) موجود است.
- امکان حضور در نمایشگاه به صورت مستقل یا در قالب پایون

**ثابت درخواست: سامانه غزال < درخواست توانمندسازی >  
تجاری سازی**

## مسیر استفاده از خدمات توانمندسازی





## بسته حمایت از شتابدهنده‌های دانش بنیان

این خدمت به منظور تامین مالی استارت‌آپ‌ها در مراحل اولیه رشد به صورت غیرمستقیم و از طریق شتابدهنده‌های دانش بنیان در نظر گرفته شده است.

- تأمین ۱۰۰٪ ودیعه رهن فضای استقرار از طریق تسهیلات قرض الحسنه
- تأمین ۷۰٪ هزینه خرید محل استقرار از طریق تسهیلات ۱۸٪ از منابع بانکی

- تسهیلات با نرخ ترجیحی برای مرمت و بازسازی فضای استقرار
- تسهیلات با نرخ ترجیحی برای تأمین تجهیزات فنی
- تسهیلات با نرخ ترجیحی برای تأمین «سرمایه بذری»
- تأمین فضای برگزاری رویدادها
- توانمندسازی (آموزش، مشاوره، رویداد، مالکیت فکری، نمایشگاه، استاندارد و ...)

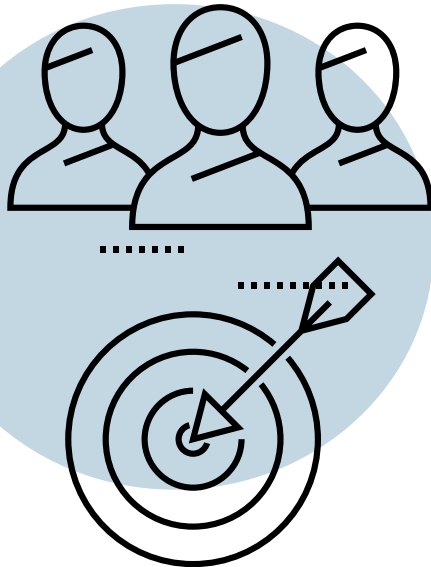
- برگزاری رویدادهای پیش‌شتابدهی و ارائه به سرمایه‌گذار
- مشارکت و سرمایه‌گذاری در استارت‌آپ‌ها و هسته‌های فناور شتابدهنده‌ها
- حداکثر تا ۴ برابر آورده شتابدهنده (و سایر اجزای سرمایه‌گذاری)



پذیرفته شده در بورس و فرابورس در شرکت‌های مستقر در پارک‌ها

### محور خدمات شتابدهی

- ارزیابی خدمات توانمندسازی برای شتابدهنده‌های دانش بنیان پارک‌ها
- اعطای تسهیلات ترجیحی به شتابدهنده‌های دانش بنیان پارک‌ها برای تأمین سرمایه بذری و تأمین، آماده‌سازی و تجهیز فضای استقرار



## بسته حمایت از شرکت‌های دانش بنیان مستقر در پارک‌های علم و فناوری

### محور تسهیلات:

- اعطای انواع تسهیلات و ضمانت‌نامه به شرکت‌های دانش بنیان و واحدهای فناور پارک‌ها به طور مستقیم یا از طریق صندوق‌های پژوهش و فناوری
- ایفای نقش پارک‌ها به عنوان کارگزار ارزیابی و نظارت صندوق
- پذیرش ضمانت پارک‌ها برای ارائه تسهیلات به شرکت‌های دانش بنیان پارک‌ها

### محور توانمندسازی:

- ایفای نقش پارک‌ها به عنوان هاب توانمندسازی
- بهره‌مندی شرکت‌های دانش بنیان پارک‌ها از خدمات بلاعوض توانمندسازی صندوق
- محور سرمایه‌گذاری:
- تأمین مالی شرکت‌های پارک‌ها در قالب مشارکت تا ۴ برابر مجموع سرمایه‌گذاری نقدی خود و عامل
- ضمانت حداکثر ۸۰٪ اصل و سود حاصل از سرمایه‌گذاری شرکت‌های



## نحوه ارائه درخواست و دریافت خدمات

متقاضیان جهت بهره‌مندی از خدمات متنوع صندوق نوآوری و شکوفایی می‌توانند پس از مراجعه به وب‌گاه صندوق نوآوری و شکوفایی به نشانی [WWW.INIF.IR](http://WWW.INIF.IR) و دریافت نام کاربری (شناسه ملی شرکت) و کلمه عبور از طریق سامانه غزال، درخواست خود را ثبت نمایند.

همچنین میز خدمت (داخلی ۱۱۸) و میز پذیرش (داخلی ۶۱۱) صندوق آماده پاسخگویی به سوالات و ارائه اطلاعات تکمیلی و راهنمایی‌های لازم جهت آشنایی با خدمات و نحوه ثبت درخواست می‌باشد. علاوه بر امکان برقراری ارتباط تلفنی، امکان ارسال ایمیل، گفتگوی آنلاین نیز وجود دارد.



تلفن: ۰۰۰۰ ۴۲۱۷ - ۲۱+ | فکس: ۰۱۱۵ ۴۲۱۷ - ۲۱+

کدپستی: ۱۹۹۱۹۱۳۱۱۱

تهران، میدان ونک، تقاطع ملاصدرا با بزرگراه کردستان، نیش خیابان

زاینده رود شرقی، پلاک ۲۴، مجتمع شکوفایی شرکت های دانش بنیان

[www.inif.ir](http://www.inif.ir) • [Info@inif.ir](mailto:Info@inif.ir)

 [inif\\_ir1](https://www.instagram.com/inif_ir1)  [@inif\\_ir](https://www.telegram.com/@inif_ir)  [@tavanmandsazi](https://www.telegram.com/@tavanmandsazi)

برای دریافت آخرین نسخه خدمات به سایت صندوق مراجعه فرمایید.

